



## PL-9500

Компьютер для климат-контроля  
и управления птицеводческим  
комплексом с сенсорным управлением

 in touch !

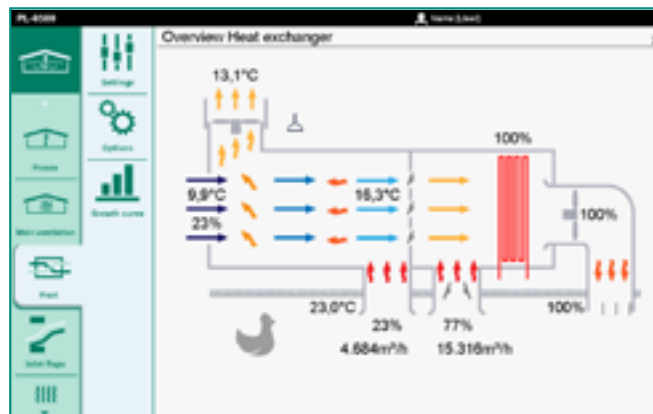
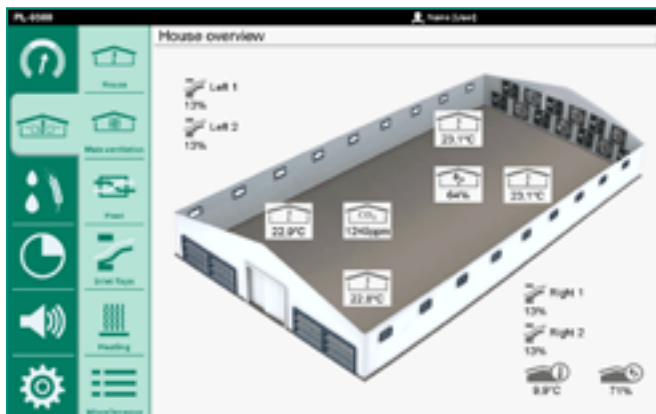
- Подходит для полной автоматизации птицеводческих комплексов любого типа
- Графическое отображение всей важной информации об управлении
- Интуитивно понятная приборная панель с сенсорными пиктограммами для непосредственной навигации
- 3D-обзор птицеводческого комплекса с функцией измерения значений, которую можно настроить в соответствии с вашими потребностями
- С «Skylight» / регулирование дневного света
- Функция программирования на разных языках
- USB-порт для обновления, ведения учета и резервного копирования
- Безопасная связь с программным обеспечением FarmConnect и **FarmRemote**



## PL-9500: В контакте с домашним скотом!

Этот сверхпонятный и удобный компьютер для климат-контроля и управления с сенсорным экраном станет интерактивным сердцем современных птицефабрик любого типа. Компьютер PL-9500 управляет качеством жизни животных и контролирует его, позволяя достичь оптимальных результатов.

Компьютер для климат-контроля и управления собирает все данные систем Stienen для взвешивания птиц, корма и силоса, подсчета яиц и теплообменников, и представляет их в виде понятных таблиц и графиков. Благодаря графическому отображению таких параметров, как температура, вода, корм, вес, производство, относительная влажность, освещение, содержание углекислого газа (CO2) и аммиака (NH3), вы будете иметь мгновенное отображение всей информации для управления. Благодаря четкому и современному интерфейсу пользователя все жизненно важные процессы в птицеводческом комплексе можно легко контролировать, отслеживать и управлять ими.



### Краткое описание настроек

| Стандартные опции компьютера PL-9500                                       |    |
|--|----|
| Температурные сенсоры  | 10 |
| Импульсные входы для счетчиков, измерительных вентиляторов и т. д.         | 5  |
| Входы 0-10 В для датчика относительной влажности, датчика давления и т. д. | 4  |
| Релейные выходы 230 В/2 А  | 7  |
| Выходы 0-10 В  | 8  |
| Блок питания 24 В/80 мА для 1 блока АQC                                    | 1  |
| Блок питания 12 В/15 мА для измерительных вентиляторов                     | 1  |
| Аварийный контакт 24 В/2 А   | ✓  |

| Дополнительные опции компьютера PL-9500               |   |
|---|---|
| Связь через печатную плату с интерфейсом RS-485       | ✓ |
| Подключения шины модуля для связи с внешними модулями | 3 |
| Подключение FN-шины                                   | 1 |
| Общие сведения  |   |
| Блок питания 230 В, 50/60 Гц                          |   |
| Нагрузка 48 ВА  |   |
| Степень защиты: IP-54                                 |   |
| Размеры: 370 x 320 x 160 мм                           |   |

### FarmRemote (дополнительно)

Функция дистанционного управления. Компьютер PL-9500 позволяет считывать актуальные данные о вашем помещении для животных удаленно с помощью смартфона, планшета или ПК. Вы можете управлять компьютером PL-9500, сидя в кресле. Интерфейс Stienen WEB-SEC гарантирует надежное соединение.



### FarmConnect (дополнительно)

Программное обеспечение для ферм FarmConnect собирает и объединяет все актуальные и исторические данные со всех управляющих компьютеров на вашей ферме и представляет их в виде четких обзоров, графиков и таблиц. С помощью FarmConnect вы можете получить централизованный доступ к данным о вашей ферме. Вы всегда подключены к своей компании, где бы ни находились, поэтому при необходимости можете сразу выполнить необходимые действия.

## Stienen BE, автоматизация сельского хозяйства

Stienen BE — ведущая семейная компания, которая занимается животноводством с 1977 года. Мы стремимся быть там, где наши конечные пользователи. Мы — мировой поставщик инновационных решений по автоматизации птицеводческих и свиноводческих комплексов. Мы разрабатываем и производим климатические решения, системы автоматизации, ПО для управления и сопутствующее периферийное оборудование самостоятельно.