

AQC

风量控制单元，用于精确测量和控制房间通风

- 可靠的控制，即使在低风速
- Stienen的曲径原理保护旋转部件不受灰尘和潮湿的影响
- 易于安装：“即插即控”
- 配有两片或四片控制风门
- 精准的一体式测量风机
- 得益于气动设计的最小容量损失



AQC

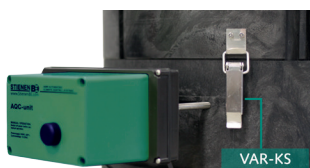
用于精确和可靠的通风控制

AQC的测量风扇和控制风门（两片或者四片）的优良气动特性使通风控制更加可靠。结合Stienen的环控控制器，AQC可用于集中排放系统或者在通风烟囱内抽风机下面的测量和控制单元。AQC测量和控制单元可以从0.4m/s开始控制通风。作为标准配置，AQC配有一个独特的连接器，保证安装无障碍。此外，测量风机有一个巧妙的曲径式密封，保护旋转部件免受灰尘和污垢的影响。这保证了较长的使用寿命。

VAR

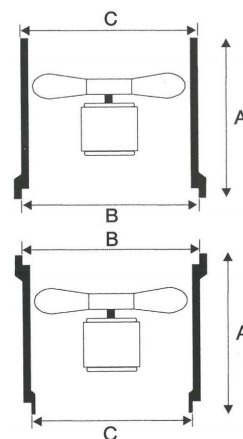
风机通用安装环

Stienen BE 提供一个通用环将风扇安装在AQC测量和控制单元的上方。这种环用于最常见的风机时有更多附着点*，并有各种版本。



型号	A	B	C
VAR-35	285	371	345
VAR-40	285	421	395
VAR-45	285	474	445
VAR-50	285	522	492
VAR-56	380	582	564
VAR-63	380	656	627
VAR-71*	430	731	729
VAR-82*	430	820	816
VAR-92*	430	932	929

* VAR71至92型不是工厂配备的风机安装点。



技术规格

通用

- 风量控制从0.4m/s开始
- 带模制5极连接器的连接电缆（1.5m）
- 两片或者四片的控制风门
- 有10种不同尺寸
- 适用于集中排放系统的测量和控制单元
- 适用于抽风机下的测量和控制单元
- AQC-30G 至 AQC-63G: 两片控制风门
- AQC-71G 至 AQC-92G: 四片控制风门

测量单元

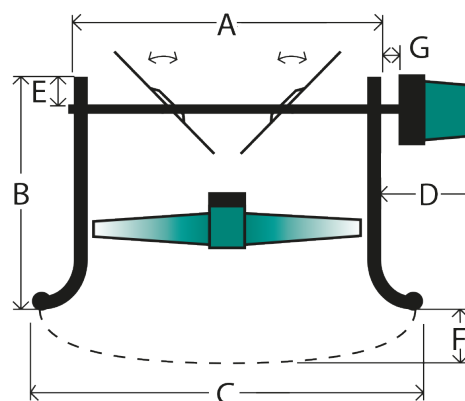
最低环境温度	-5 ° C
最高环境温度	40 ° C
连接负载	12-24Vdc
耗电功率	0,2W/24Vdc
每转脉冲数	6

伺服电机

电源电压	24Vdc
耗电功率	1W/24Vdc-2VA/24Vac
控制信号	10-2Vdc

尺寸和最小通风量

型号	A	B	C	D	E	F	G	最小通风量
AQC-30G	304	290	405	225	50	80	60	95m ³ /h
AQC-35G	358	290	457	225	50	80	60	134m ³ /h
AQC-40G	410	290	513	225	50	80	60	175m ³ /h
AQC-45G	458	325	576	225	60	80	60	220m ³ /h
AQC-50G	505	330	624	225	60	80	60	280m ³ /h
AQC-56G	575	340	698	225	60	80	60	350m ³ /h
AQC-63G	637	340	764	225	60	80	60	435m ³ /h
AQC-71G	730	412	872	185	165	95	20	565m ³ /h
AQC-82G	818	412	1000	185	165	95	20	730m ³ /h
AQC-92G	931	412	1115	185	165	95	20	940m ³ /h



Stienen BE, 农业自动化

Stienen BE是一家植根于畜牧业的领先家族企业（1977）。亲近我们的最终用户是我们的天性。我们是家禽和猪舍的创新自动化解决方案的全球供应商。我们的气候解决方案、自动化系统、管理软件和配套的外围设备全部内部开发和生产。