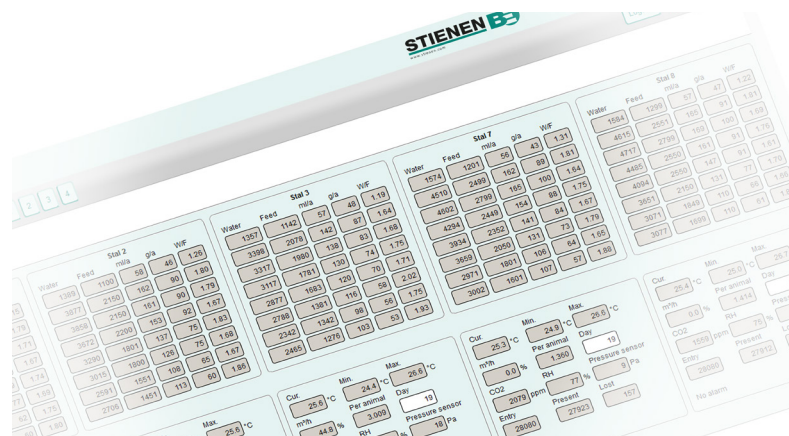


XML- EXPORT

Van data naar nieuwe inzichten

- Data uit FarmConnect wordt geëxporteerd naar een leesbaar bestand, een XML-export
- Met de XML-export kunnen externe partijen inzicht krijgen in data van uw stallen
- De data kan worden omgezet in een totaal overzicht door externe partijen



Big Data

Big data is een enorme hoeveelheid en variëteit van digitale gegevens die wereldwijd opgeslagen liggen en 'real-time' beschikbaar komen. Volume, snelheid en variëteit zijn de drie eigenschappen die Big data kenmerken. Ook de veehouderij kent veel data. Iedere partner uit de waardeketen verzamelt data.

Neem bijvoorbeeld de pluimveeketen: voerfabrieken, bedrijven met stamdieren, (groot-)ouderdieren, broederijen, vleeskuikens, transportbedrijven, slachterijen, supermarkten en de consument. Allemaal onderdelen uit deze waardeketen die belangrijke data produceren. Door juist de data in de gehele keten als één geheel te beschouwen, kunnen nieuwe inzichten ontstaan.

Dataverzameling

u blijft eigenaar van uw eigen data

Met de XML-export die Stienen BE voor u maakt vanuit de FarmConnect-data, kan een externe partij alle relevante data binnen uw bedrijf inzichtelijk maken. Op basis van deze analyses kunt u betere beslissingen maken en uw prestaties optimaliseren.

- Totaaloverzicht en grip op alle processen
- Managen van groei
- Verbeteren resultaten

FarmConnect

FarmConnect is het managementprogramma van Stienen BE. Het zorgt ervoor dat u dag en nacht in verbinding staat met alle Stienen managementcomputers op uw bedrijf.

Het programma geeft u inzicht in de prestaties van uw dieren. Via internet bekijkt u dan rustig de gegevens van uw dieren en vergelijkt deze met de resultaten van andere stallen of eerdere rondes.

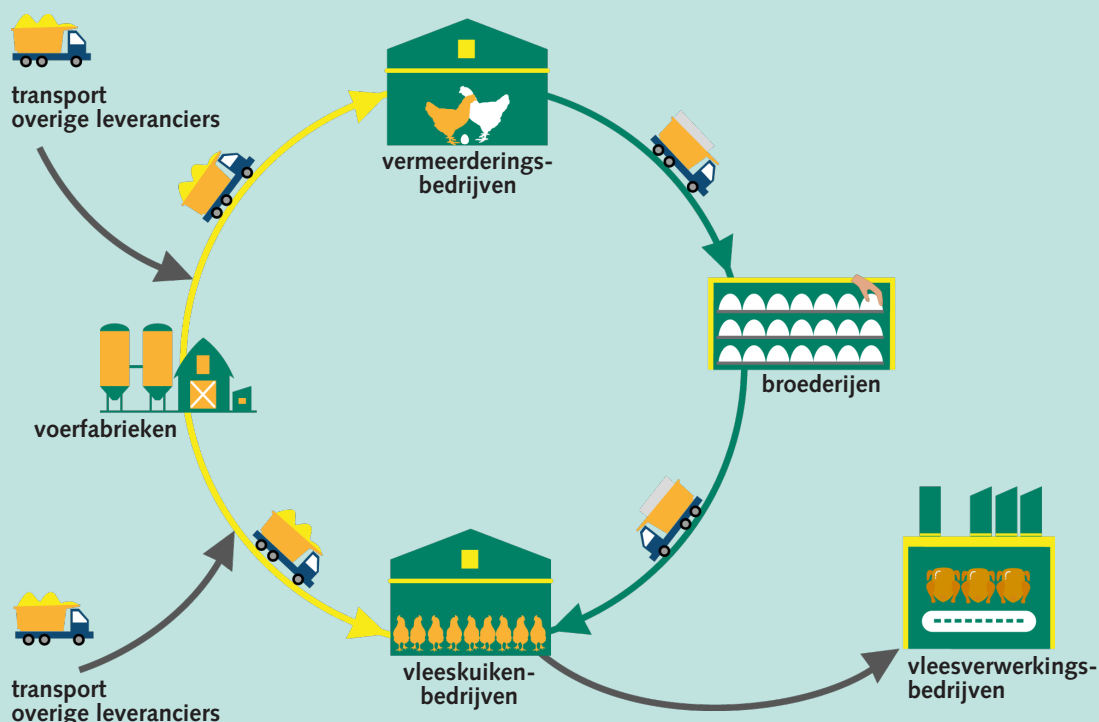
Om nog beter te kunnen sturen op het eindresultaat is het mogelijk om de data uit FarmConnect te exporteren middels een XML-Export. Met deze file wordt alle info uit uw klimaatcomputer geëxporteerd en kan een externe partij u een totaaloverzicht en grip op alle processen geven.

Data-uitwisseling

start met uw eigen staldata

Integraties krijgen internationaal gezien steeds meer de overhand. Ze lopen voorop in een efficiëntere integratie van alle processen met elkaar.

Daarom is data-uitwisseling het belangrijkste onderdeel om meerwaarde voor verschillende gebruikers te creëren. Van individuele ondernemers tot integraties- en schakels in de keten.



Stienen BE, Agri Automation

Stienen BE is een toonaangevend familiebedrijf (1977) met sterke roots in de intensieve veehouderij. Van nature staan wij heel dicht bij de eindgebruiker. Wij leveren wereldwijd innovatieve automatiseringsoplossingen voor pluimvee- en varkensstallen. Klimaatoplossingen, automatiseringssystemen, managementsoftware en bijbehorende randapparatuur worden allemaal in eigen huis ontwikkeld en geproduceerd.