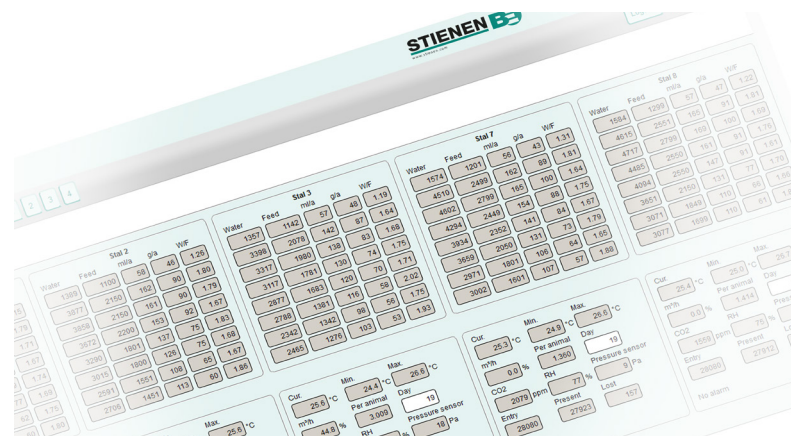




XML-EXPORT

Daten bieten neue Erkenntnisse

- Daten aus FarmConnect werden in eine lesbare Datei exportiert, eine XML-Exportdatei
- Die XML-Exportdatei ermöglicht externen Partnern Erkenntnisse aus Ihren Stalldaten
- Externe Partner können aus diesen Daten eine Gesamtübersicht zusammenstellen



Big Data

Big Data sind eine enorme Menge und Vielfalt weltweit gespeicherter digitaler Daten, die in Echtzeit verfügbar sind. Kennzeichnend für Big Data sind die Menge, Geschwindigkeit und Vielfalt. Auch in der Tierhaltung gibt es viele Daten. Jeder Partner in der Wertschöpfungskette sammelt Daten.

Nehmen wir nur einmal die Geflügelkette:

Futtermittelunternehmen, Betriebe mit Stamtieren, Eltern bzw. Großeltern, Brüterei, Masthähnchen, Transportunternehmen, Schlachthöfe, Supermärkte und Verbraucher. All diese Teile der Wertschöpfungskette erzeugen wichtige Daten. Betrachtet man die Daten in der gesamten Kette als Einheit, dann ermöglicht das neue Aufschlüsse.

Datenerhebung

Sie bleiben Eigentümer Ihrer eigenen Daten

Mit der XML-Exportdatei, die Stienen BE für Sie aus den FarmConnect-Daten erstellt, kann ein externer Partner alle relevanten Daten Ihres Betriebs veranschaulichen. Diese Analysen ermöglichen Ihnen bessere Entscheidungen und Leistungsoptimierung:

- Gesamtüberblick und Kontrolle über alle Prozesse
- Wachstumsmanagement
- Ergebnisverbesserung

FarmConnect

FarmConnect ist das Managementprogramm von Stienen BE. Es sorgt dafür, dass Sie Tag und Nacht mit allen Stienen-Managementcomputern in Ihrem Betrieb in Verbindung stehen.

Das Programm verschafft Ihnen Aufschluss über die Leistungen Ihrer Tiere. Über das Internet sehen Sie sich in aller Ruhe die Daten Ihrer Tiere an und vergleichen sie mit den Ergebnissen anderer Ställe oder voriger Durchgänge.

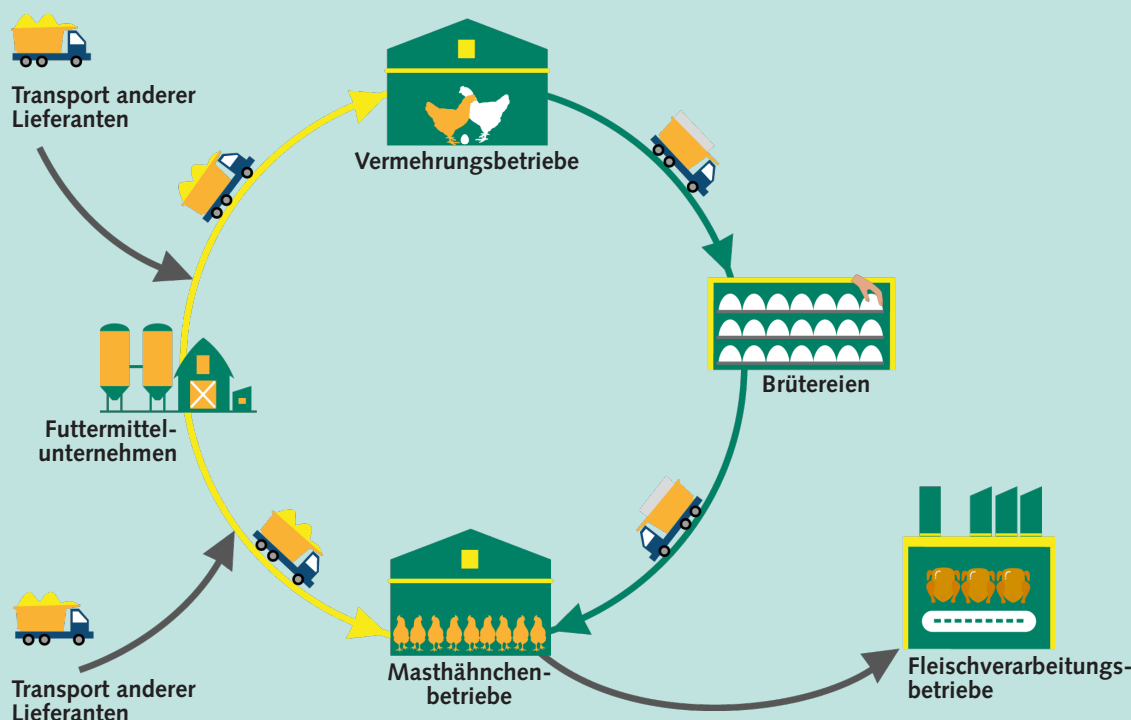
Um Ihnen ein noch stärker ergebnisorientiertes Vorgehen zu ermöglichen, können Sie die Daten aus FarmConnect in eine XML-Exportdatei exportieren. Sämtliche Informationen aus Ihrem Klimacomputer werden in diese Datei exportiert und ein externer Partner kann Ihnen einen Gesamtüberblick und Kontrolle über alle Prozesse verschaffen.

Datenaustausch

beginnt bei Ihren eigenen Stalldaten

Integrationen spielen international eine immer wichtigere Rolle und sind führend in der effizienteren Integration aller Prozesse.

Datenaustausch ist der wichtigste Aspekt zum Erzeugen von Wertschöpfung für verschiedenen Nutzer, von einzelnen Unternehmern bis zu Integrationen und Gliedern in der Kette.



Stienen BE, Agri Automation

Stienen BE ist ein führendes Familienunternehmen (1977), das stark in der Intensivtierhaltung verwurzelt ist. Von Natur aus stehen wir den Endverbrauchern sehr nahe. Wir liefern weltweit innovative Automatisierungslösungen für Geflügel- und Schweineställe. Klimälösungen, Automatisierungssysteme, Managementsoftware und dazugehörige Peripheriegeräte werden allesamt im eigenen Hause entwickelt und produziert.