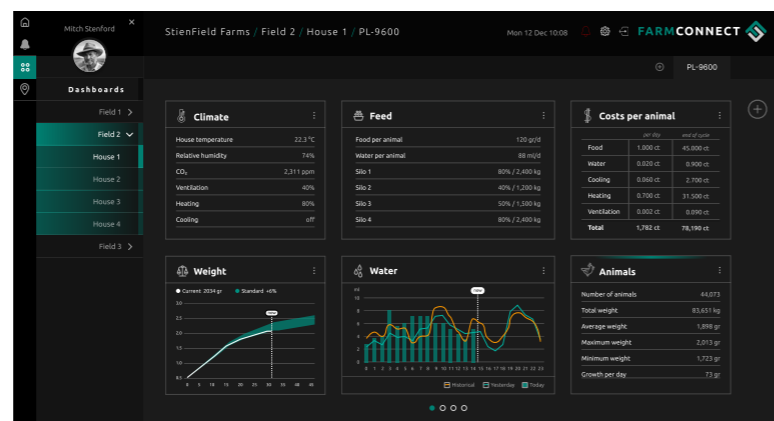


FARMCONNECT (opcional)

El software para granjas FarmConnect reúne datos actuales e históricos de todos los ordenadores de control de su granja, los combina entre sí y los presenta en resúmenes, gráficas y tablas comprensibles.

Con FarmConnect tendrá acceso a los datos de su granja. Estará conectado con su granja en todo momento y en cualquier parte del mundo, y podrá intervenir inmediatamente en caso necesario.



SMARTCOLLECT

CONTROLADOR DE LA CINTA DE HUEVOS



Planta de envasado óptima

- Para aviarios, jaulas y alojamiento en suelo
- Garantiza un transporte de huevos óptimo y continuo a la cinta recolectora y así, a la envasadora
- Muy alta capacidad de recolección
- Registro preciso de los huevos recogidos por fila y por piso
- Regulación automática de la velocidad
- Vista general de los porcentajes de puesta
- Regulador matutino para una mejor distribución sobre la cinta de huevos
- Control "salvahuevos"

STIENEN AGRI AUTOMATION

Stienen BE es una prominente empresa familiar (1977) con fuertes raíces en la ganadería intensiva. Mantenemos por naturaleza un contacto muy directo con el usuario final. Proporcionamos a nivel mundial soluciones innovadoras de automatización para explotaciones avícolas y porcinas. Soluciones de climatización, sistemas de automatización, software de gestión y sus periféricos correspondientes, todos ellos son desarrollados y producidos en la propia empresa.

Stienen
Mangaanstraat 9 - 6031 RT Nederweert
T +31 (0)495 - 63 29 26
E sales@stienen.com
www.stienen.com



PEC-9200

Que el suministro de huevos sea constante es importante para aprovechar óptimamente la envasadora de huevos.

El PEC-9400 regula y supervisa este proceso y hace que los huevos se entreguen a la envasadora cuidadosamente y a la mayor velocidad posible.

Así se minimizan los tiempos de envasado sin dañar por ello los huevos.

SUMINISTRO ÓPTIMO

El PEC-9400 dispone, además, de una función de conteo de huevos. Esta registra de forma muy precisa la cantidad total de huevos recogidos por fila y por piso, y le da una visión completa de la producción ovícola.

La detección de retroceso opcional hace que los posibles retrocesos de la cinta no den lugar a conteos inexactos. Usted regula y supervisa todo el proceso. Y si hay continuidad, usted sabe que sus animales lo están haciendo bien.

PEC-MASTER

El PEC-Master controla los distintos PEC-9400 para que los huevos de varias naves sean transportados consecutivamente y de forma eficiente en dirección a la envasadora. El PEC-Master conoce la capacidad de envasado de la envasadora y se ocupa de que esta pueda funcionar continuamente a su máxima capacidad.

MANAGEMENT PL-9600

El ordenador de gestión constituye el corazón interactivo de cualquier tipo de explotación avícola moderna. El ordenador reúne todos los datos procedentes de los sistemas Stienen de pesaje animal, pesaje de pienso, pesaje de silo, conteo de huevos e intercambiadores de calor y los convierte en tablas y gráficos claros.

Gracias a la representación gráfica de parámetros como la temperatura, el agua, el pienso, el peso, la producción, la humedad relativa del aire (HR), la luz, el dióxido de carbono (CO2) y el amoníaco (NH3), dispondrá de toda la información de gestión importante de un solo vistazo.

Con su interfaz de usuario austera y moderna, se pueden regular, vigilar y controlar todos los procesos vitales en la nave de forma sencilla y clara.



ESPECIFICACIONES PEC-9200

GENERAL

Número máximo de contadores	240
Número de pisos	10
Número de filas	24
Entradas de alarma externa	25
Accionamiento de una aspiradora	✓
Voltaje de red	230Vac - 50/60Hz
Carga	20VA
Índice de protección	IP 54
Dimensiones	305 x 232 x 150mm
Carcasa	ABS
Mín. temperatura ambiente	-5°C
Máx. temperatura ambiente	40°C

OPCIONES DE EXTENSIÓN

Comunicación a través de circuito RS-485	✓
Conexiones de bus de módulo para la comunicación con módulos ext. y bus FN	✓
Función de detección de retroceso	✓

