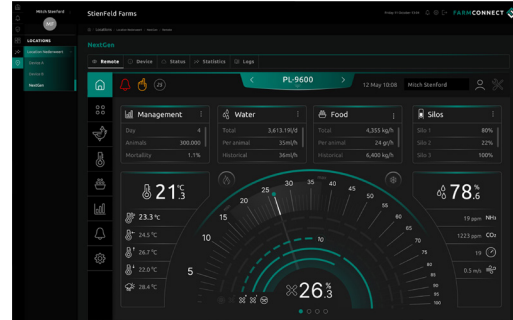


FARMCONNECT (opcional)

El software para granjas FarmConnect reúne datos actuales e históricos de todos los ordenadores de control de su granja, los combina entre sí y los presenta en resúmenes, gráficas y tablas comprensibles. Con FarmConnect tendrá acceso a los datos de su granja. Estará conectado con su granja en todo momento y en cualquier parte del mundo, y podrá intervenir inmediatamente en caso necesario.

FARMREMOTE (opcional)

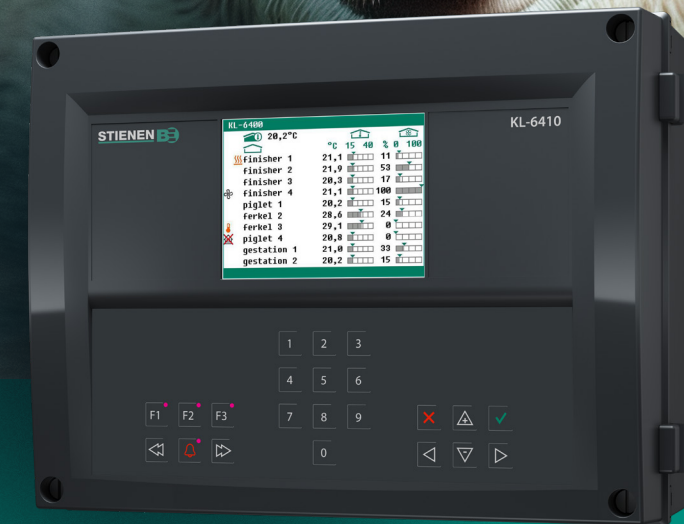
El KL-6400 está equipado con una función remota especial, por lo que está preparado para ver y gestionar a distancia datos de nave actuales desde un móvil, tableta u ordenador. La interfaz WEB-SEC de Stienen garantiza una conexión segura.



KL-6400

CLIMATIZACIÓN Y DE GESTION

El corazón de su granja



- Apto para la automatización completa de cualquier tipo de nave porcina
- Representación gráfica de la información de gestión importante
- Panel de control claro con símbolos reconocibles
- Programable en varios idiomas
- Conexión USB para actualizaciones de programa y registro de datos
- Modular, por lo que se puede ampliar en cualquier momento
- Comunicación protegida con FarmConnect y FarmRemote

STIENEN AGRI AUTOMATION

Stienen es una prominente empresa familiar (1977) con fuertes raíces en la ganadería intensiva. Mantenemos por naturaleza un contacto muy directo con el usuario final. Proporcionamos a nivel mundial soluciones innovadoras de automatización para explotaciones avícolas y porcinas. Soluciones de climatización, sistemas de automatización, software de gestión y sus periféricos correspondientes, todos ellos son desarrollados y producidos en la propia empresa.

Stienen
Mangaanstraat 9 - 6031 RT Nederweert
T +31 (0)495 - 63 29 26
E sales@stienen.com
www.stienen.com

STIENEN 



KL-6400-L-ES25011

STIENEN 

KL-6400

Este ordenador climático y de gestión de fácil uso es el corazón de su granja. El KL-6400 regula y controla el clima en el que viven sus cerdos para obtener óptimos resultados.

El KL-6400 regula todos los procesos vitales de su granja!



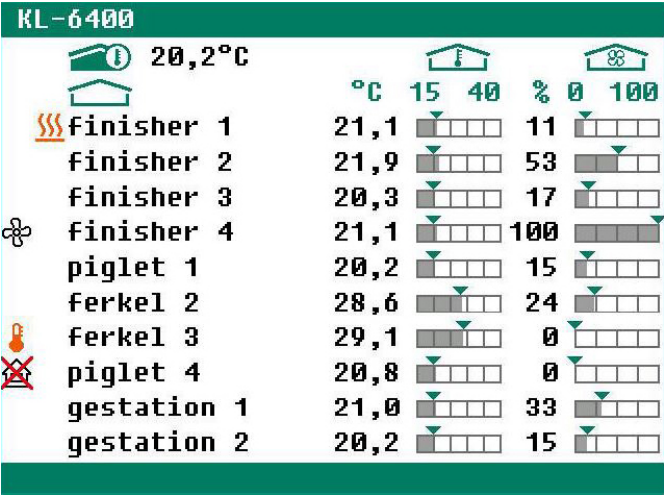
ESPECIFICACIONES KL-6400

GENERAL

Voltaje de red	230Vac - 50/60Hz
Carga	75VA
Clase de protección	IP-54
Dimensiones	370 x 320 x 155mm

OPCIONES DE EXTENSIÓN

Comunicación a través de circuito RS-485-print	✓
--	---



El sistema reúne todos los datos procedentes de los sistemas Stienen de pesaje de pienso, pesaje de silo e intercambiadores de calor y los convierte en tablas y gráficos claros.

Gracias a la representación claa de parámetros como la temperatura, el agua, % ventilación, control de la calefacción, temperatura exterior, curvas de ventilación, alarma, el pienso, el peso, la producción, la humedad relativa del aire (HR), el dióxido de carbono (CO2) y el amoníaco (NH3), dispondrá de toda la información de gestión importante de un solo vistazo.

El KL-6400 es fácil de manejar mediante teclas de función. Puede apagar las funciones no utilizadas, para que no aparezcan en la imagen.

La serie KL-6400 ha sido desarrollada en la práctica, junto con los clientes y para los clientes.

RESUMEN	KL-6410	KL-6405	KL-6402	KL-6401
Cantidad de salas	10	5	2	1
Sensor de temperatura	12	12	10	4
Entrada 0-10VDC	10	5	4	1
12VDC/15mA para ventilador de medida*	10	5	4	-
24VDC/85mA para AQC	10	5	4	4
Salida 0-10VDC	22	12	12	3
Relé 230Vac/2A	12	10	-	-
24Vac 'solid state'- salidas	-	-	6	2
Contacto de errores24VDC/2A	1	1	1	1
Estructura modular por bus de módulo	2	2	1	1

* A elegir para cada sala entre entrada 0-10VDC y salida 12VDC. En total hay que asignar 10 (KL-6410) o bien 5 (KL-6405) entradas/salidas.

KL-64 ESTACIÓN LOCAL

(opcional)

Este punto de información enlaza perfectamente con los ordenadores climáticos de la serie KL-6400. Se instala en cada una de las salas.

Con un solo vistazo podrá ver qué temperatura y ventilación hay actualmente en la sala. Además, el KL-64 le informa del estado de la calefacción y la alarma. Cuando quiera limpiar la sala, gire el mando para alcanzar el nivel de ventilación deseado.

Con el KL-64 siempre tendrá una visión de cada una de las salas por separado.

