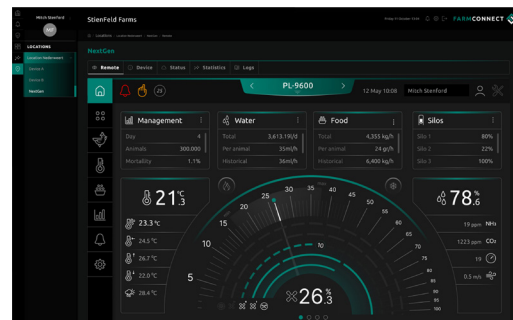


## FARMCONNECT (可选)

FARMCONNECT 农场软件收集您农场中所有控制计算机的当前和历史数据，将这些数据整合在一起，然后以清晰的概述、图表和表格的形式呈现。FARMCONNECT 使您可以访问您的农场数据。无论您身在何处，您都可以随时与您的农场保持连接，以便在必要时立即采取干预措施。

## FARMREMOTE (可选)

KL-6400 的远程控制功能使您能够使用智能手机、平板电脑或 PC 远程读取畜舍的当前数据。您甚至可以坐在舒适的椅子上操作 KL-6400。STIENEN WEB-SEC 接口可确保连接安全。



# KL-6400

# 气候与管理

## 您農場的核心

- 适用于任何类型猪场的完全自动化
- 以图形方式显示所有重要管理信息
- 布局清晰的“仪表盘”，带有易于识别的符号
- 支持多种语言编程
- USB 端口，用于更新和记录
- 与 FarmConnect 和 FarmRemote 之间的通信受保护

## STIENEN 農業自動化

斯蒂恩是一家领先的家族企业（成立于 1977 年），其业务起源于畜牧养殖。我们天生就与最终用户保持密切联系。我们是家禽和猪舍创新自动化解决方案的全球供应商。我们的气候解决方案、自动化系统、管理软件和配套外围设备均由内部开发和生产。

Stienen  
Mangaanstraat 9 - 6031 RT Nederweert  
T +31 (0)495 - 63 29 26  
E sales@stienen.com  
www.stienen.com

**STIENEN** 



KL-6400-L-CN25011

**STIENEN** 



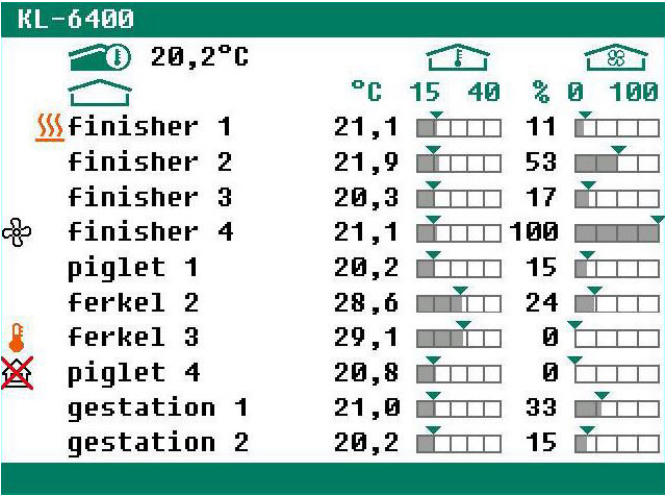
# KL-6400

这款用户友好的气候与管理计算机是您农场的核心。  
KL-6400 控制和管理动物的生活质量，以实现最佳性能结果。

KL-6400 控制您农场上的所有重要流程！



## 氣候與管理



计算机从 Stienen 系统收集所有数据，包括饲料称重、料仓称重和热交换器数据，并将这些数据处理成易于理解的表格和图表。

温度、水、饲料、重量、产量、相对湿度（RH）、二氧化碳（CO<sup>2</sup>）和氨（NH<sub>3</sub>）等参数的图形化显示，让您一目了然地获取所有重要管理信息。

KL-6400 通过功能键即可轻松操作。  
由于未使用的功能不会显示，控制系统保持简单透明。

KL-6400 系列在日常农场实践中开发，  
与客户合作，为客户而设计。

## KL-64

（可选）

该本站与 KL-6400 系列气候计算机完美匹配。它安装在中央排气系统中的每个房间，使您能够一目了然地读取当前的室温和通风情况。

此外，KL-64 还会通知您供暖和报警状态。要清洁房间，请将控制旋钮转到所需的通风级别。

KL-64 为您提供各独立房间的实时监测数据。



# 规格 KL-6400

一般	
电源	230Vac - 50/60Hz
负载	75VA
防护等级	IP-54
尺寸	370 x 320 x 155mm

擴展選項	
透過 RS-485-pcb 進行通訊	✓

配置	KL-6410	KL-6405	KL-6402	KL-6401
房間數量	10	5	2	1
溫度傳感器 10k	12	12	10	4
輸入 0-10Vdc*	10	5	4	1
12Vdc/15mA 用于测量风扇*	10	5	4	-
24Vdc/85mA 用于 AQC	10	5	4	4
输出 0-10Vdc	22	12	12	3
继电器 230Vac/2A	12	10	-	-
24Vac ‘固态’ 输出	-	-	6	2
错误接触 24Vdc/2A	1	1	1	1
连接通信模块总线	2	2	1	1

\* 每間房間可選擇 0-10Vdc 輸入和 12Vdc 輸出。最多可分配 10 個（KL-6410）或 5 個（KL-6405）輸入/輸出。